

**Período de certificación:** B 2010-II (Diciembre 2010)  
**Academia:** Informática

**Curso:** Computación I  
**Colegio:** Ciencia y Tecnología

**Tabla 1. Resultados globales de los estudiantes inscritos a la certificación**

<b>Total de estudiantes:</b>	221
<b>Turno matutino:</b>	137
<b>Turno vespertino:</b>	84

Plantel	C			NC			NP			Total
	M	V	Sub total	M	V	Sub total	M	V	Sub total	
DV										
CH	14	17	31	0	1	1	4	1	5	37
IZT	0	14	14	0	2	2	0	1	1	17
SLT	54	15	69	20	17	37	14	4	18	124
CUAUT	19	10	29	8	2	10	4	0	4	43
<b>Total</b>	<b>87</b>	<b>56</b>	<b>143</b>	<b>28</b>	<b>22</b>	<b>50</b>	<b>22</b>	<b>6</b>	<b>28</b>	<b>221</b>

**C:** Obtuvieron la certificación, **NC:** No obtuvieron la certificación, **NP:** No se presentaron; **M:** Turno matutino, **V:** Turno vespertino  
**DV:** Del Valle, **CH:** Centro Histórico, **IZT:** Iztapalapa, **SLT:** San Lorenzo Tezonco, **CUAUT:** Cuauhtepc

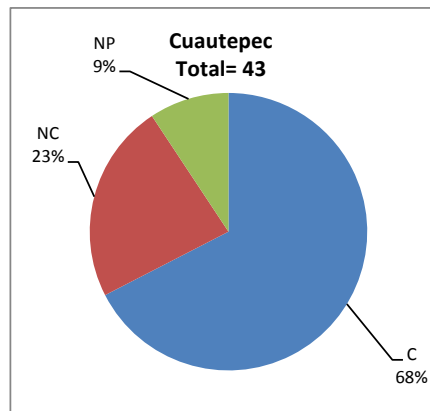
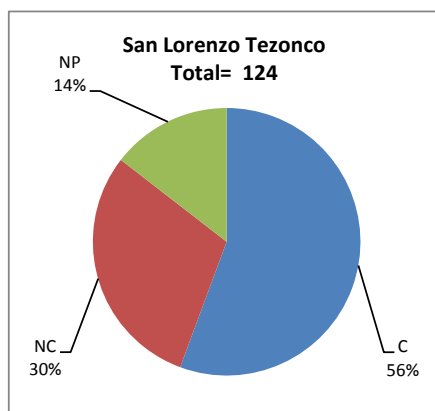
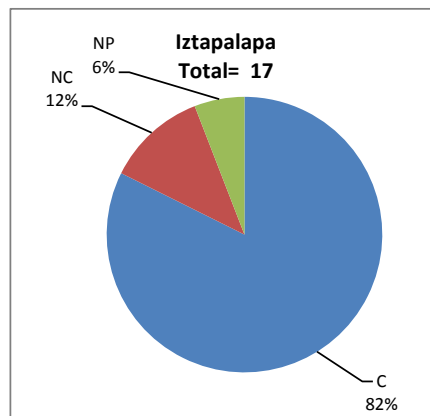
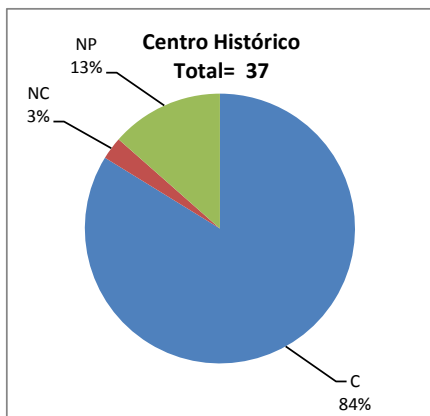
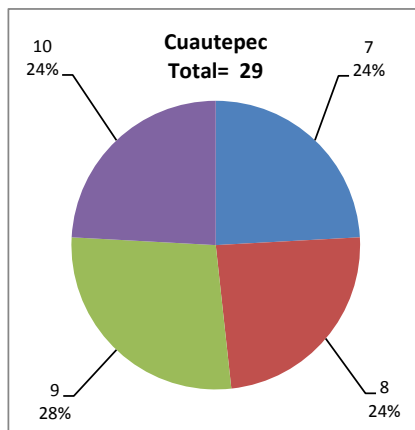
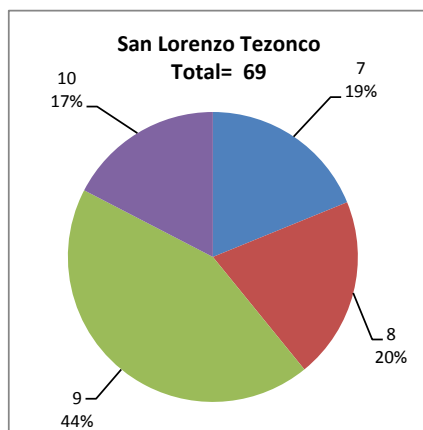
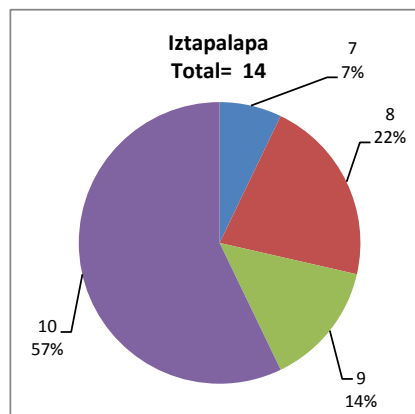
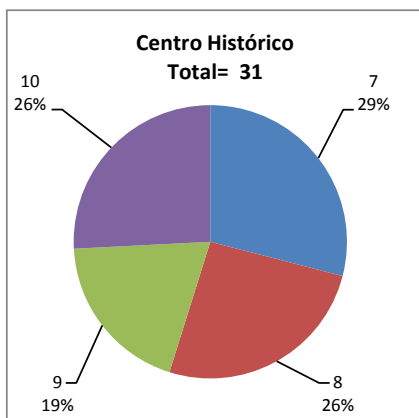


Tabla 2. Resultados de los estudiantes que obtuvieron la certificación

<b>Total de estudiantes:</b>	143
<b>Turno matutino:</b>	87
<b>Turno vespertino:</b>	56

Plantel	"7"			"8"			"9"			"10"			Total
	M	V	Sub total	M	V	Sub total	M	V	Sub total	M	V	Sub total	
DV													
CH	7	2	9	4	4	8	1	5	6	2	6	8	31
IZT	0	1	1	0	3	3	0	2	2	0	8	8	14
SLT	7	6	13	12	2	14	24	6	30	11	1	12	69
CUAUT	4	3	7	6	1	7	6	2	8	3	4	7	29
<b>Total</b>	<b>18</b>	<b>12</b>	<b>30</b>	<b>22</b>	<b>10</b>	<b>32</b>	<b>31</b>	<b>15</b>	<b>46</b>	<b>16</b>	<b>19</b>	<b>35</b>	<b>143</b>



## DESGLOSE DE RESULTADOS

Este apartado tiene como objetivo incluir información más detallada sobre el Balance de Resultados, así como proporcionar mayores elementos de análisis a los profesores y academias.

La información que se adiciona es un comparativo de los resultados que obtuvieron los estudiantes en los siguientes casos:

- a) Estudiantes inscritos a la certificación y al curso en Registro Escolar (que se supone asistieron a clases); y
- b) Estudiantes inscritos solamente a la certificación

### ESTUDIANTES QUE SOLICITARON LA CERTIFICACIÓN

**Tabla 3. Datos generales de los estudiantes**

Plantel	Estudiantes inscritos			
	Total a la certificación	Al curso*	Al curso y a la certificación	Sólo a la certificación
DV				
CH	37	52	20	17
IZT	17	27	8	9
SLT	124	90	59	65
CUAUT	43	49	25	18
<b>Total</b>	<b>221</b>	<b>218</b>	<b>112</b>	<b>109</b>

\* Estudiantes inscritos al curso en Registro Escolar

**Tabla 4. Resultados de los estudiantes inscritos al curso y a la certificación**

Plantel	C			NC			NP			Total
	M	V	Sub total	M	V	Sub total	M	V	Sub total	
DV										
CH	6	12	18	0	0	0	2	0	2	20
IZT	0	8	8	0	0	0	0	0	0	8
SLT	29	7	36	10	8	18	4	1	5	59
CUAUT	12	5	17	5	1	6	2	0	2	25
<b>Total</b>	<b>47</b>	<b>32</b>	<b>79</b>	<b>15</b>	<b>9</b>	<b>24</b>	<b>8</b>	<b>1</b>	<b>9</b>	<b>112</b>

**Tabla 4.1 Resultados de los estudiantes que obtuvieron la certificación**

Plantel	"7"			"8"			"9"			"10"			Total
	M	V	Sub total	M	V	Sub total	M	V	Sub total	M	V	Sub total	
DV													
CH	2	1	3	3	3	6	0	3	3	1	5	6	18
IZT	0	1	1	0	1	1	0	1	1	0	5	5	8
SLT	4	3	7	8	1	9	11	2	13	6	1	7	36
CUAUT	3	0	3	4	1	5	4	2	6	1	2	3	17
<b>Total</b>	<b>9</b>	<b>5</b>	<b>14</b>	<b>15</b>	<b>6</b>	<b>21</b>	<b>15</b>	<b>8</b>	<b>23</b>	<b>8</b>	<b>13</b>	<b>21</b>	<b>79</b>

**Tabla 5. Resultados de los estudiantes inscritos sólo a la certificación**

Plantel	C			NC			NP			Total
	M	V	Sub total	M	V	Sub total	M	V	Sub total	
DV										
CH	8	5	13	0	1	1	2	1	3	17
IZT	0	6	6	0	2	2	0	1	1	9
SLT	25	8	33	10	9	19	10	3	13	65
CUAUT	7	5	12	3	1	4	2	0	2	18
<b>Total</b>	<b>40</b>	<b>24</b>	<b>64</b>	<b>13</b>	<b>13</b>	<b>26</b>	<b>14</b>	<b>5</b>	<b>19</b>	<b>109</b>

**Tabla 5.1 Resultados de los estudiantes que obtuvieron la certificación**

Plantel	"7"			"8"			"9"			"10"			Total
	M	V	Sub total	M	V	Sub total	M	V	Sub total	M	V	Sub total	
DV													
CH	5	1	6	1	1	2	1	2	3	1	1	2	13
IZT	0	0	0	0	2	2	0	1	1	0	3	3	6
SLT	3	3	6	4	1	5	13	4	17	5	0	5	33
CUAUT	1	3	4	2	0	2	2	0	2	2	2	4	12
<b>Total</b>	<b>9</b>	<b>7</b>	<b>16</b>	<b>7</b>	<b>4</b>	<b>11</b>	<b>16</b>	<b>7</b>	<b>23</b>	<b>8</b>	<b>6</b>	<b>14</b>	<b>64</b>